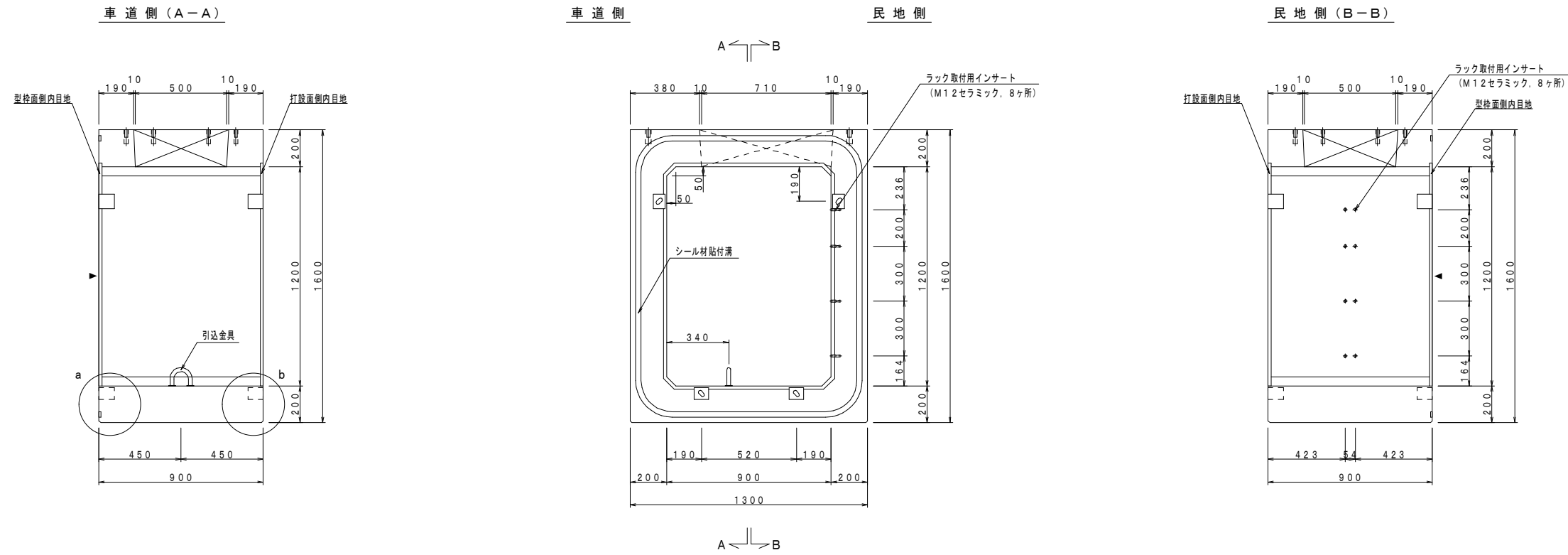
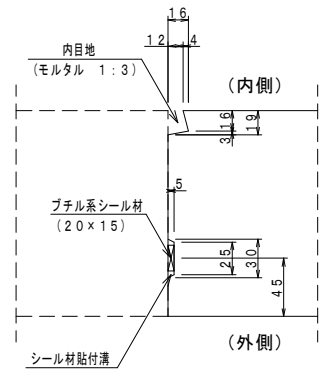


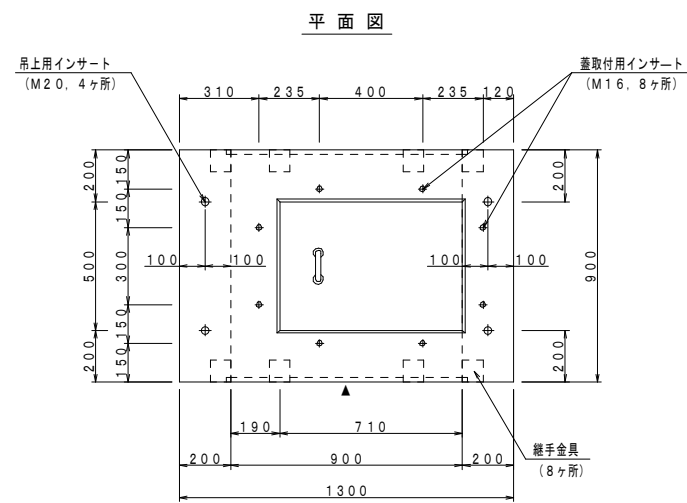
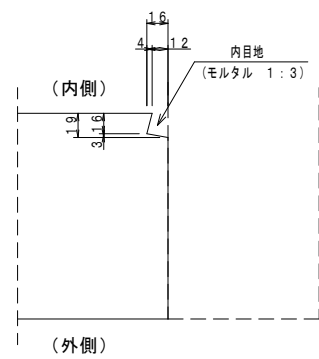
地上設置形 開閉器塔用入孔部ブロック (900型) 構造図 S=1:15  
(片側車道用)



a部 (型枠面) 内目地及びシール材貼付溝 拡大図 S=1:3



b部 (打設面) 内目地及びシール材貼付溝 拡大図 S=1:3



設計条件

設計荷重	活荷重	T-25 (後輪1輪50kN)
	衝撃	感度 i=0.4 側壁 i=0.3
構造形式	工場製品 鉄筋コンクリートU形断面	
内空寸法 (幅×高さ)	900×1200	
土の単位重量	$\gamma=19 \text{ kN/m}^3$	
土圧係数	$K_a=0.251$ (土の内部摩擦角 $35^\circ$ )	
使用材料	コンクリート	設計基準強度 $\sigma_{ck}=30 \text{ N/mm}^2$
	鉄筋	SD295A
製品質量	(2.07 t/個)	

材料表

種類	個数
継手金具	8 個
吊上用インサートM20	4 本
ラック取付用インサートM12 (セラミック)	8 本
蓋取付用インサートM16	8 本
引込金具	1 個