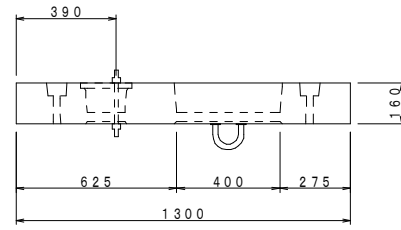
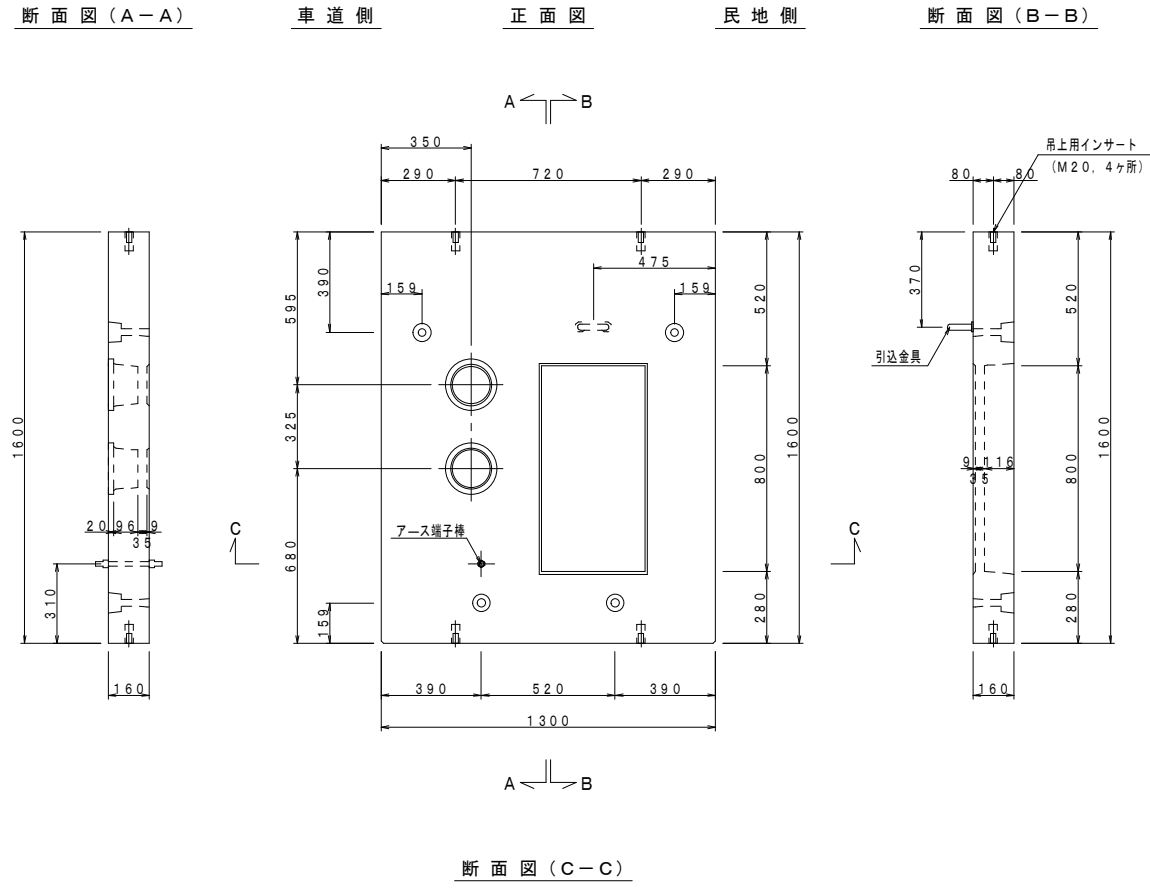
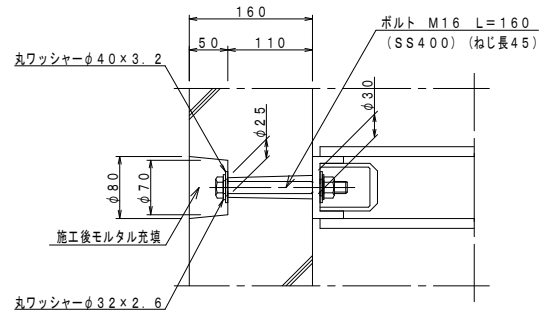


地上設置形 端版ブロック [1] (900型) 構造図 S=1:15

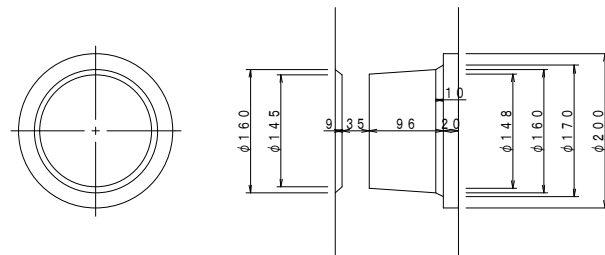
(片側車道用)



継手詳細図 S=1:5

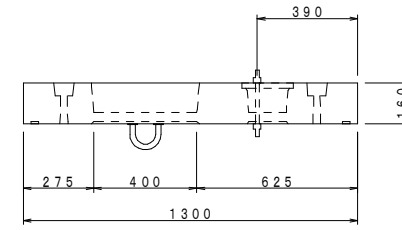
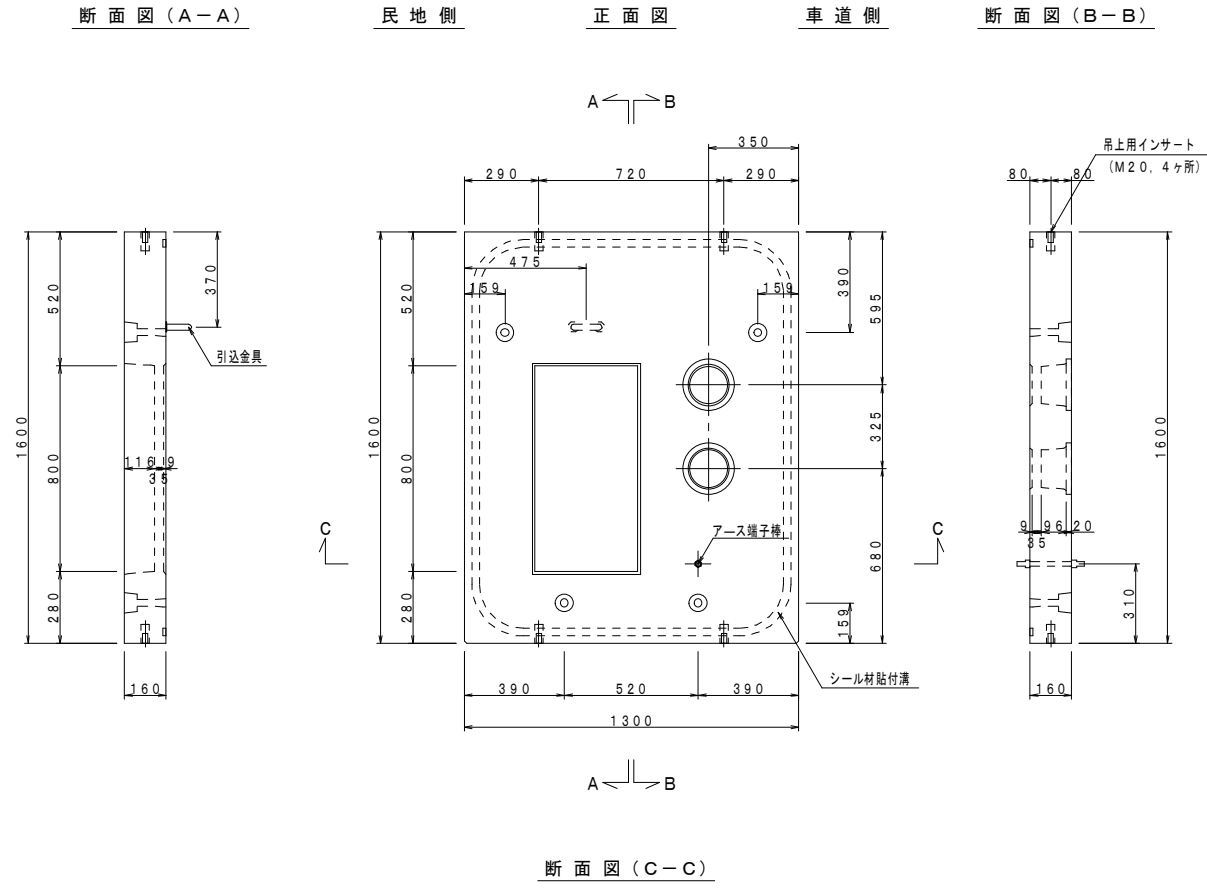


ノックアウト詳細図 S=1:5



地上設置形 端版ブロック [2] (900型) 構造図 S=1:15

(片側車道用)



設計条件

設計荷重	活荷重	T-25 (後輪1輪50kN)
	衝撃	側壁I=0.0
構造形式	工場製品 鉄筋コンクリート端版	
寸法 (幅×高さ)	1300×1600	
土の単位重量	$\gamma = 19 \text{ kN/m}^3$	
土圧係数	$Ka = 0.251$ (土の内部摩擦角 35°)	
使用材料	コンクリート	設計基準強度 $\sigma_{ck} = 30 \text{ N/mm}^2$
	鉄筋	SD295A
製品質量	0.70 t/個	

材料表

種類	個数
引込金具	1個
吊上用インサートM20	4本
アース端子棒	1本