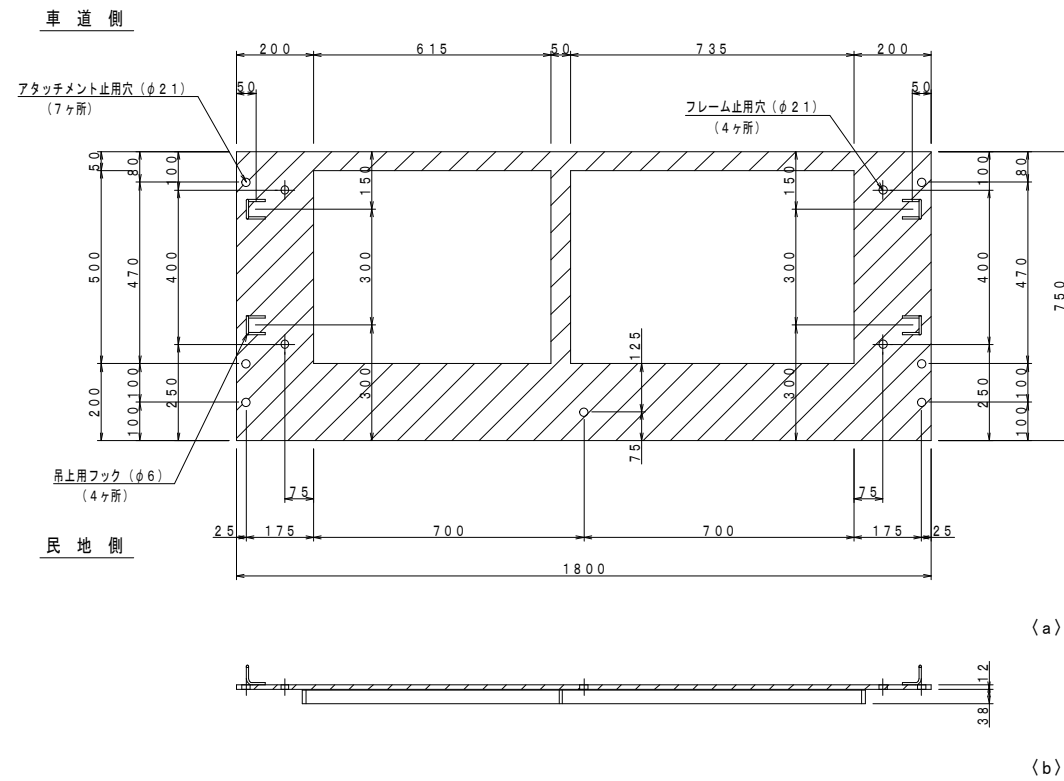


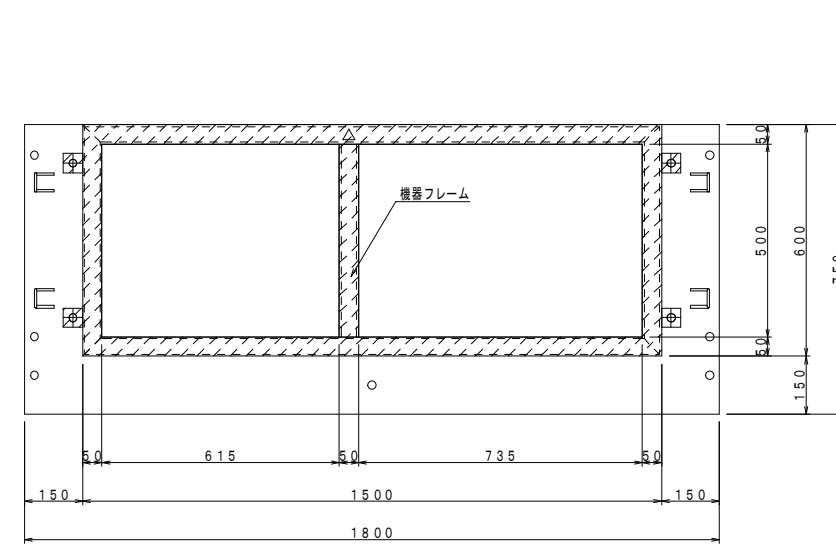
SW付変圧器塔据付フレームアタッチメント（標準，CD形） 構造図 S=1:10

【標準変圧器塔】及び【標準変圧器塔（CD形）】 → 【SW付変圧器塔】

〈a〉アタッチメント 寸法図（見下図）

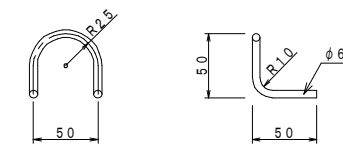
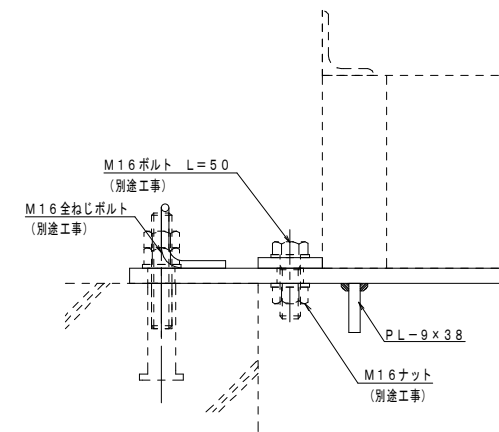


据付フレーム取付図

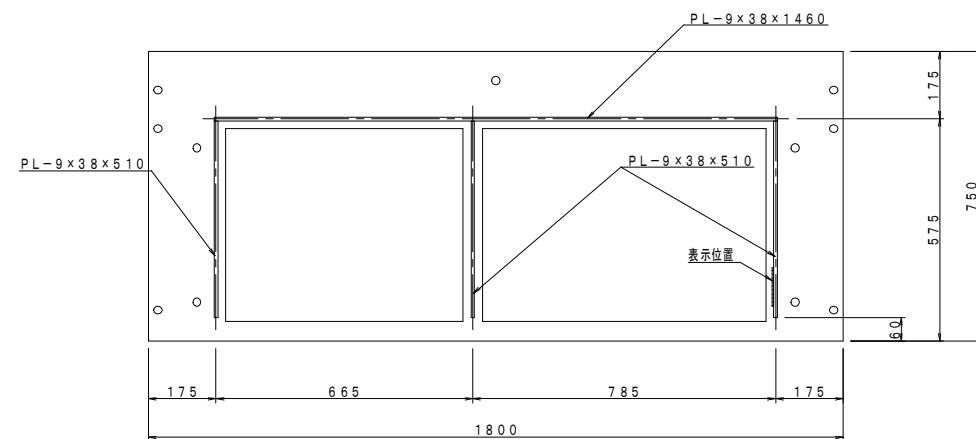


取付詳細図 S=1:3

吊上用フック詳細図 S=1:3



〈b〉アタッチメント 寸法図（見上図）



- 注) 1. 隅部に面取りを施す。
 2. 据付フレームアタッチメント材質：SS400
 3. 許容差：寸法の許容差は1500mm未満±3mm
 1500mm以上±5mmとする。
 4. 表面処理：溶融亜鉛めっき (HDZ55)

重量	70 (kg)
----	---------