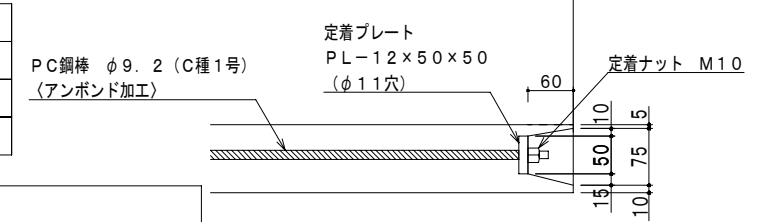


番号	SK-1	寸法	910×600×4400	数量	2	重量	1872 kg	体積	0.749 m ³
----	------	----	--------------	----	---	----	---------	----	----------------------

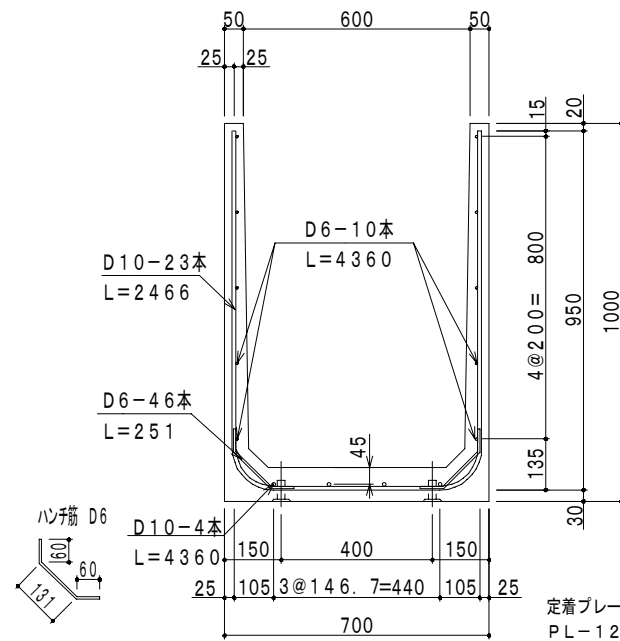
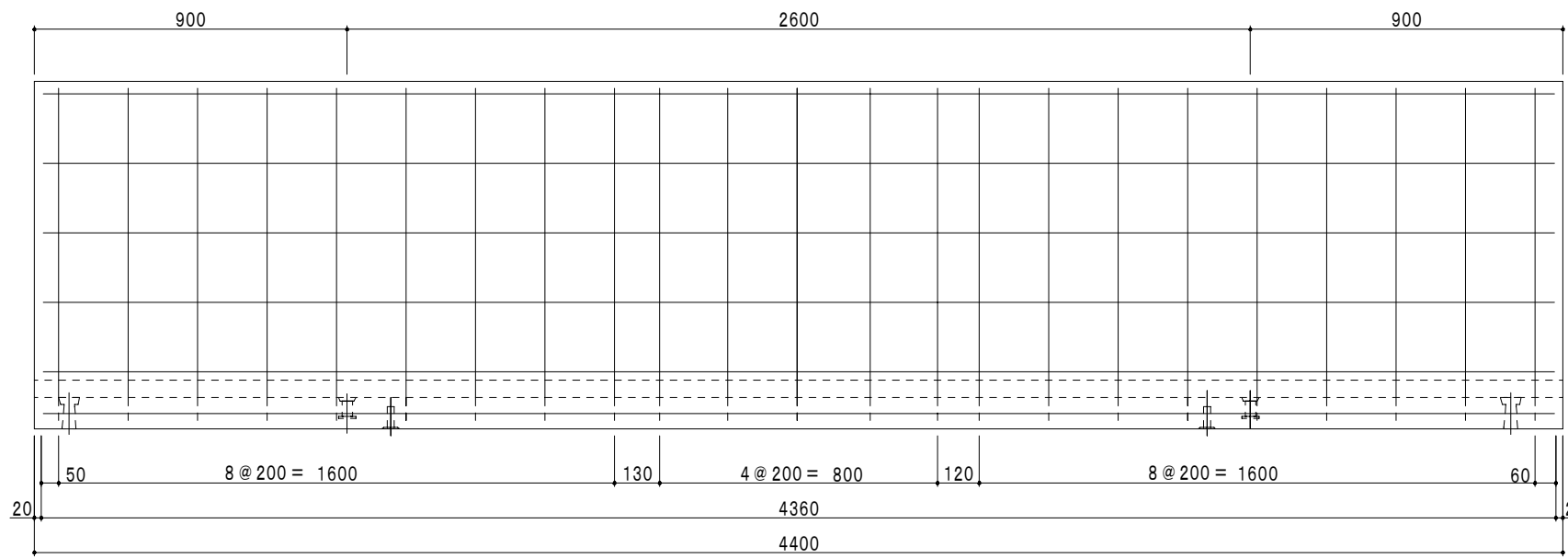
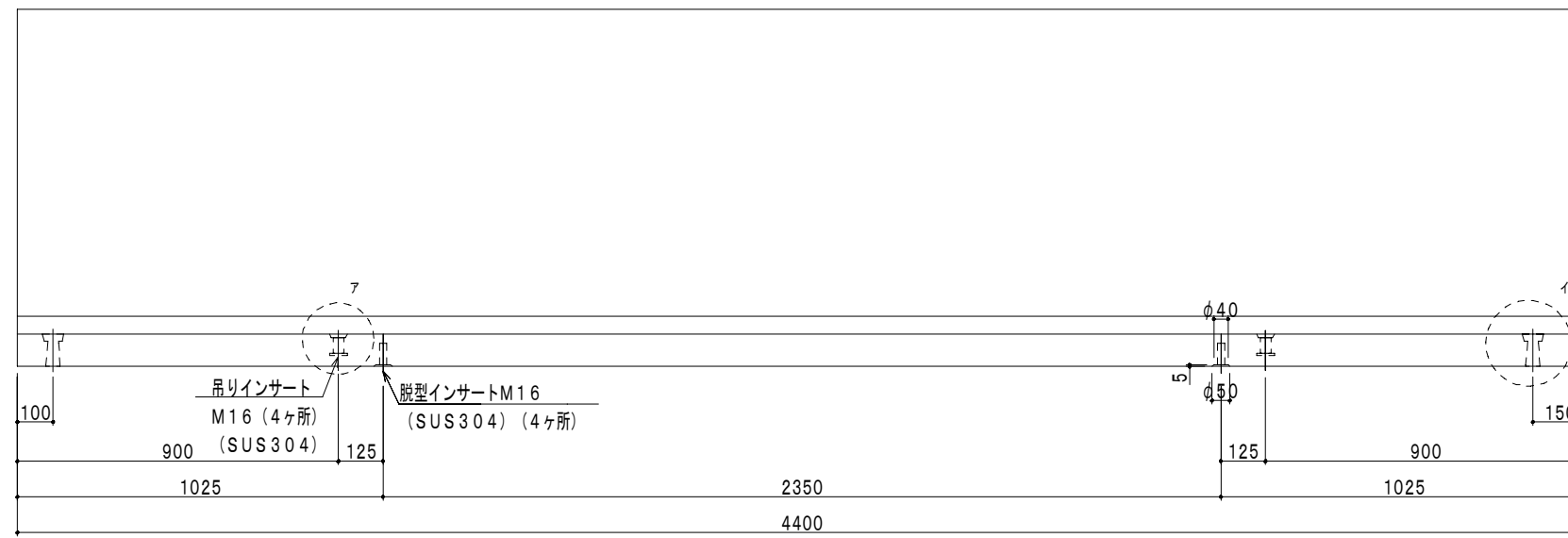
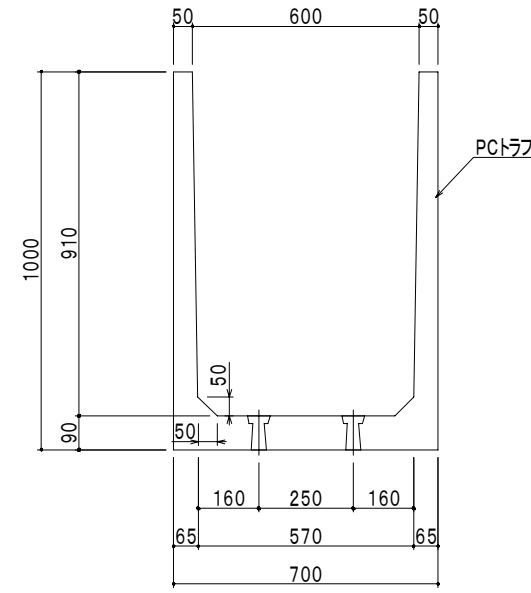
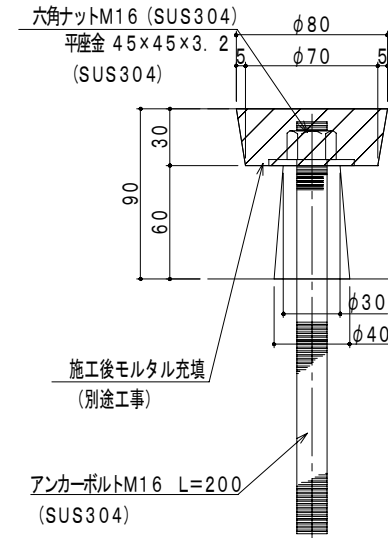
材料表

金物名称	規格・寸法	数量(個)	備考	付属金物	数量/枚	備考
脱型インサート	M16インサート	4	SUS304	PL-12×50×50	4	
吊りインサート	M16インサートL=50	4	SUS304	PC鋼棒(φ9.2)	2	C種1号
				PCナット M10	6	

ウ部 詳細図



イ部 詳細図



定着プレート
PL-12×50×50
(φ11穴)

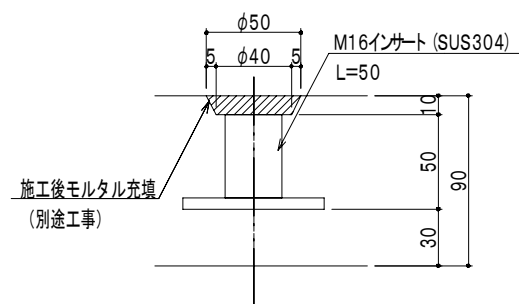
定着ナット M10

PC鋼棒 φ9.2 (C種1号)
(アンボンド加工)

定着プレート
PL-12×50×50
(φ11穴)

定着ナット M10

ア部 詳細図



緊張量 P=54.0 kN/本
(5.51 t/本)
伸び 17.7mm/本

使用材料

普通コンクリート	設計基準強度 f'ck=40N/mm ²
鉄筋	異形棒鋼 SD345
埋込金物	SUS304

訂正	3.2	製品重量修正	備考	受領	殿	工事名	東海コンクリート工業株式会社	縮尺	1/10, 1/5, 1/2	種類No.	T-1
								登録	J11.25.T-1	No.	
					殿	図面名	PCスカムトラフ製品図、配筋図1	日付	2011.07		
								更新	2012.03.02		