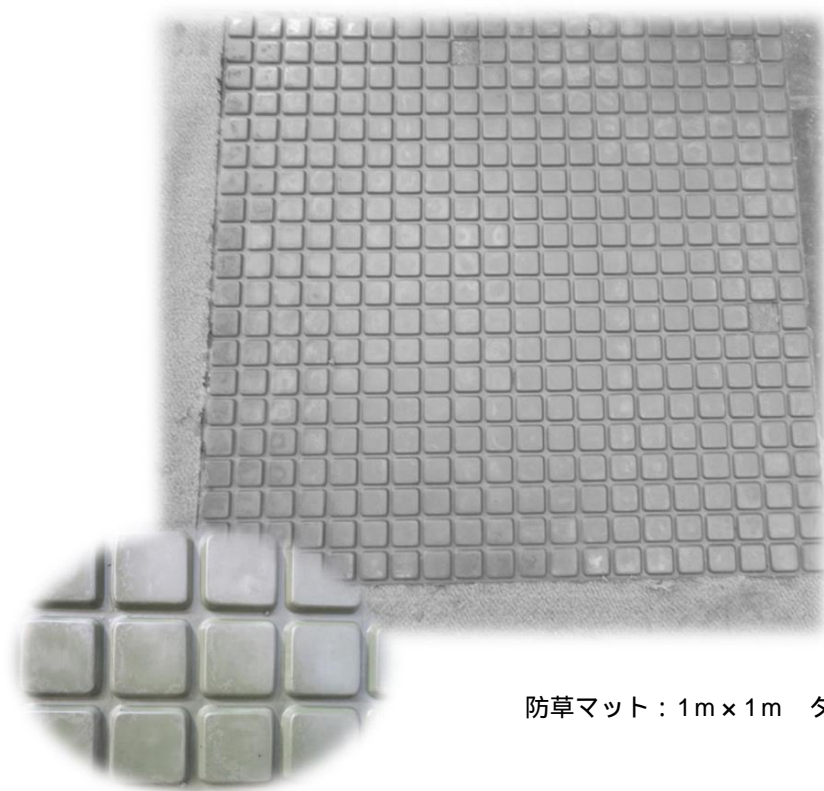


GRCタイルピースと一体化した防草マット

草とめ～る 400



防草マット：1m×1m タイルピース400個



東海コンクリート工業株式会社

草刈りは大変だ！！こんなことに困っていませんか？

- 草刈りが終わった先からまた草刈り・・・・・・・・・・・・・・・・・・・・・雑草との戦い
- 薄い防草シートは穴が開いてそこから雑草が生えてきた・・・・・・・・・・・・・長持ちさせたい
- 急斜面の草刈りは“危険作業”で見てられない・・・・・・・・・・・・・・・・・・・・・転倒・滑落のリスク
- 草刈り機が小石をはねて、人や車にあたった・・・・・・・・・・・・・・・・・・・・・補償賠償責任問題
- フェンス周りは、柱やネットがあって草刈り機がうまく使えない・・・・・・・・・・・・・非効率
- 草刈り作業員は高齢化・・・・・・・・・・・・・・・・・・・・・・・・・・・・・・・・・・・・・なかなか人が集まらない

“**草とめ～る 400**”は、耐久性、屈とう性を兼ね備えた複合製品です。のり面への設置が容易で従来のモルタル吹き付けや張りブロックに比べて、大型の重機械を必要とせず施工性に優れています。

“草とめ～る 400”の五つの特徴

1. 耐久性、耐候性に優れ景観と調和する
2. 優れた屈とう性で地盤になじむ
3. タバコのポイ捨て、周辺火災から被災を防ぐ防災性能を保持
4. 軽量で人力施工が可能
5. 美観・環境に配慮



シートに穴が開いて雑草が生えている。

草とめ～る 400は、GRC（フライアッシュ入りのモルタルにガラス繊維を混入したもの）に防草シートを一体化した製品です。

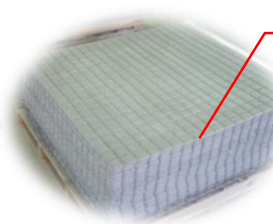
草とめ～る 400の製造



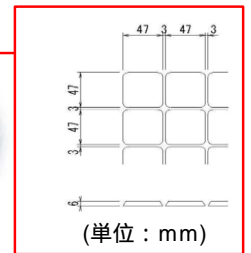
FRP製型枠にGRCを流し込む



防草シートの貼り付け



完成品



1. 耐久性、耐候性に優れ、景観と調和する

「GRCは、建物の外壁やケーブルダクトの蓋などに30年以上も前から採用されており、その耐久力が防草シートを保護しています。」



草とめ～る 400施工前の状態



草とめ～る 400は景観を壊さず、周りの景色と調和している。

2. 優れた屈とう性で地盤になじむ

「1㎡あたり400個のGRCタイルピースで地盤の形状を選ばない。」



GRCだからどんな形にでも自由自在！

3. タバコのポイ捨て、周辺火災から被災を防ぐ防災性能を保持

「着火材でも燃えない、安心マット」



草とめ～る 400



B社シート



C社シート

4. 軽量で人力施工が可能

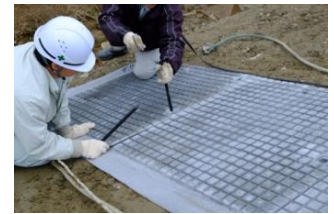
「一枚のマットが僅か12kg程度、人力施工でOK」 施工機械不要



①のり肩設置状況



②マットジョイント部



③アンカーピン打設



④アンカーピンのシールとキャップ



⑤マットの目地のシール

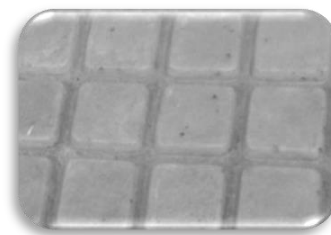


⑥完成

5. 美観・環境に配慮

「顔料を入れるだけでお好みの色に変身！」

「石炭火力から出るフライアッシュを混入し、廃棄物を有効活用！」



400Nタイプ
(ノーマル)



400Gタイプ
(グリーン)

【草とめ～る 400の各種性能試験結果】

項目	性能評価	
防草性能	防草シートをGRCで保護しているので防草効果が長期間持続する。	
防災性能	着火材を用いた試験で他社防草シートは点火約1分後には燃えて穴が開いたが、草とめ～る400は燃えることはない。	
耐久性能 (強度特性)	ピンの引抜き強度	0.3～1.0kN(約30～100kg)の強度があり、6本/m ² 程度使用すれば風による飛散を防止できる。
	ピースの付着強度	1ピース(50×50mm)あたり0.52kN(約50kg)程度あるので、剥がれにくい。
	シートの引張強度	シート単体の引張強度は2.55kN(約260kg)程度あるのでピンの引抜き強度以上あるので暴風時でもシートがめくれることはない。
	シートのせん断強度	シート単体の剪断強度がピンの引抜き強度以上あり、シートの裂け・破損が確認されなかったためのり面に使用しても問題ない。



ピンの引抜き強度試験



ピースの付着強度試験



シートのせん断強度試験

【廃止変電所敷地内】

隣地境界沿いに「草とめ～る 400」を布設



2017年9月撮影

【鉄道敷地内】

のり面上部に「草とめ～る 400」を布設



2017年8月撮影

中部電力グループ

(註)

草とめ～る 400は、北陵GRC工業(株)と製造販売契約により当社ブランドとして新たに開発した製品です。記載内容は、予告なく変更する場合があります。

「お問い合わせ先」



東海コンクリート工業株式会社

販売推進本部 営業部 土木建材グループ

〒451-0041

名古屋市西区幅下一丁目10番28号

TEL:052-587-2335 FAX:052-587-2336

URL:http://www.tcon.co.jp