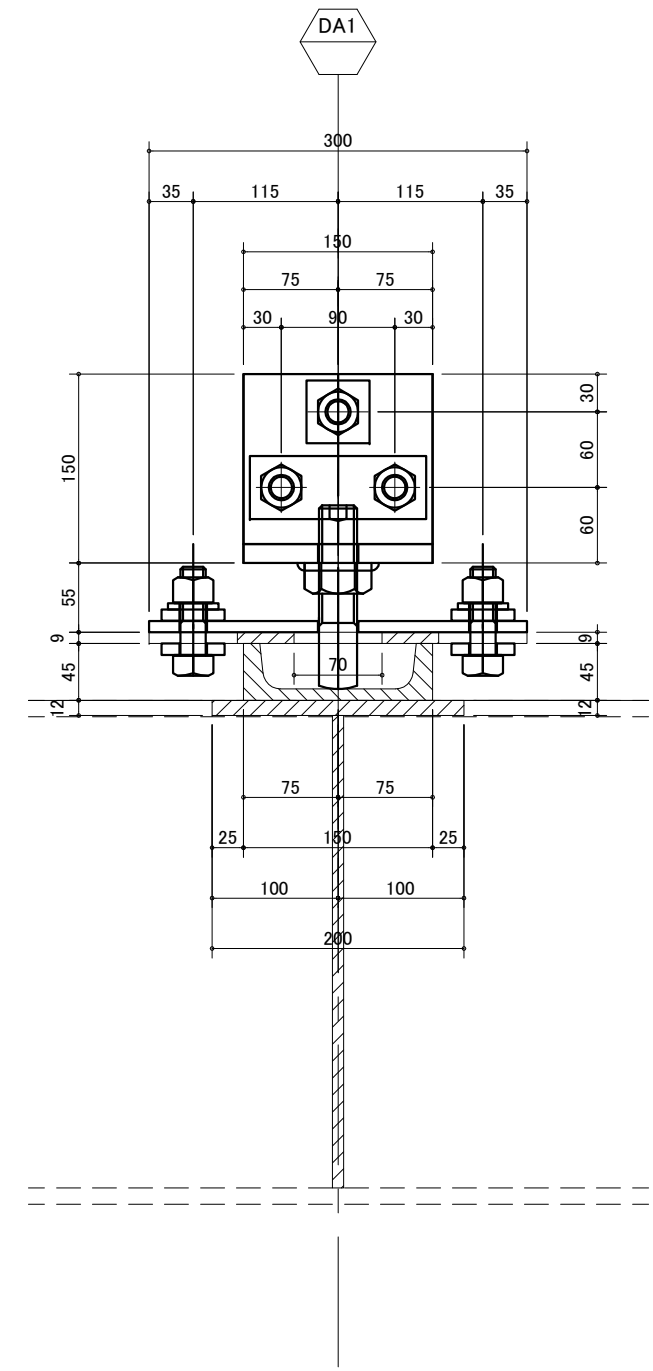
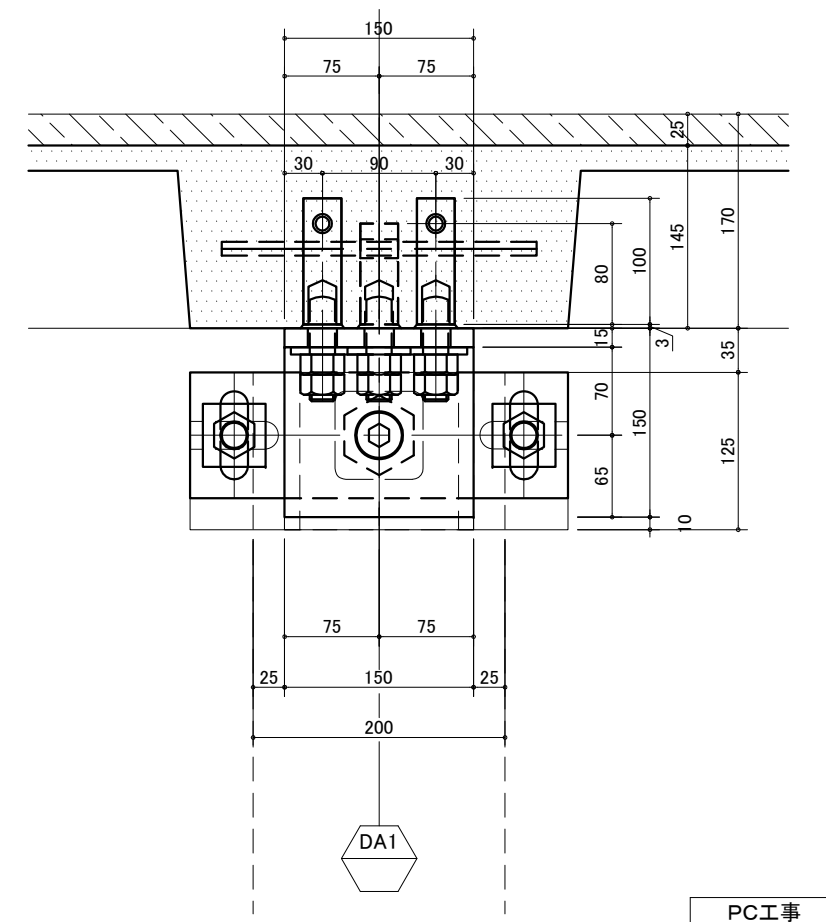


断面図 梁芯



内視図

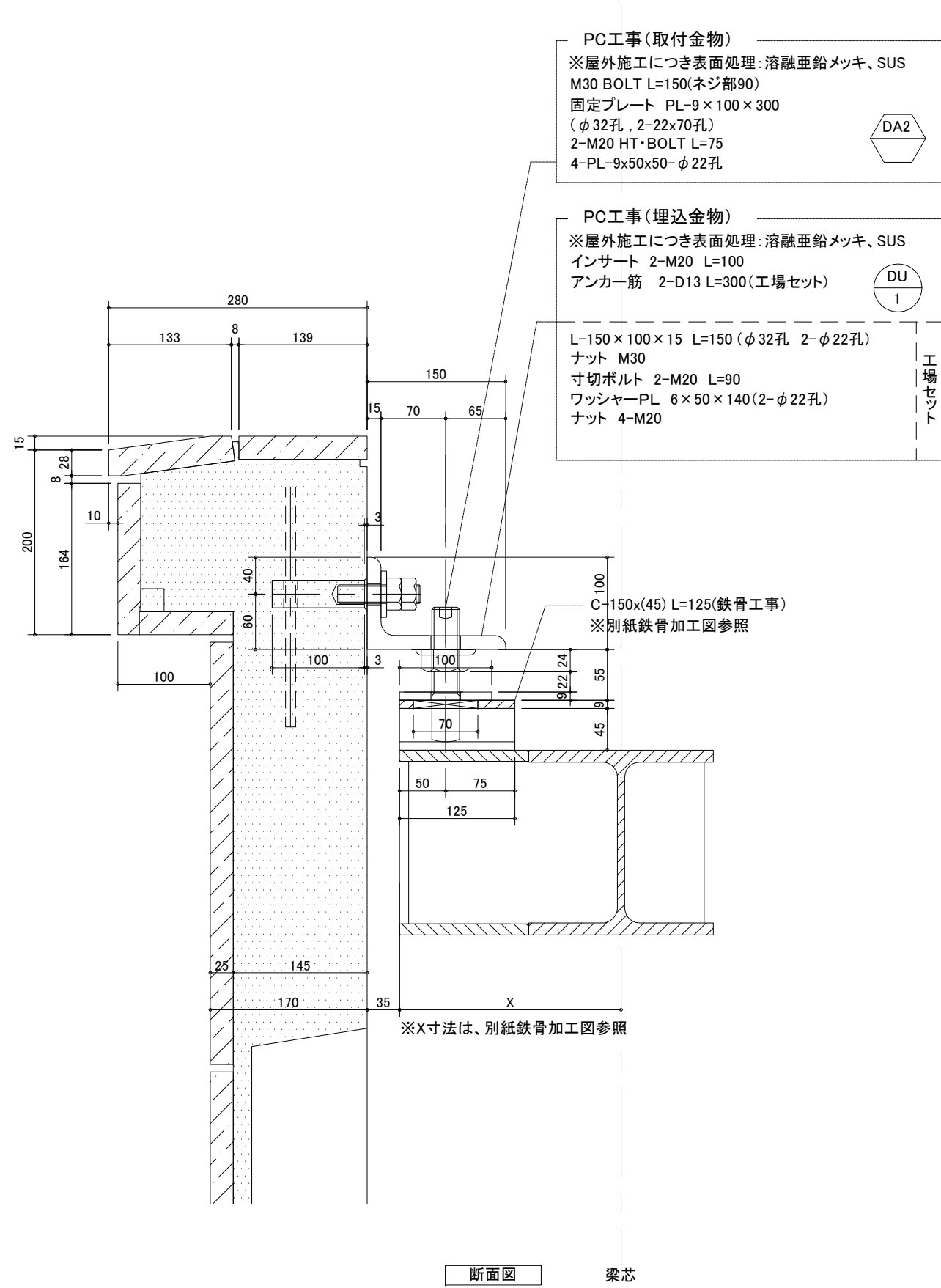


見下図

共通事項	PCファスナー記号 鉄骨ブラケット記号または、躯体打込みファスナー記号 現場溶接(PC工事)を示す。特記無き限り脚長 S=6mmとする。 工場溶接を示す。
------	--

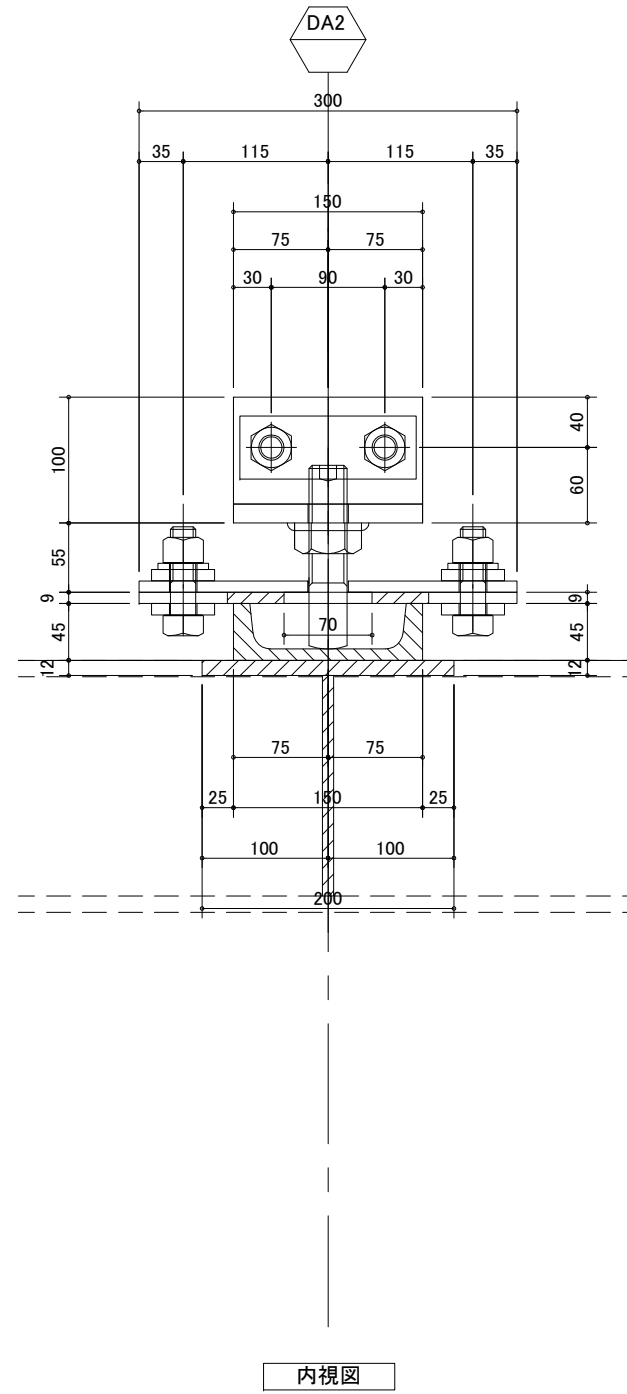
PC工事 (パネル埋込み)
DU 1
PC工事 (取付金物)
DA1

訂正		備考		受領	殿	工事名	東海コンクリート工業株式会社	縮尺	1/3(1/6)	種別NO.	D-8
					殿	図面名	取付詳細図(8)	登録	P11.06.D1	NO.	
						日付	2011.07.17				
						更新	2011.08.19				

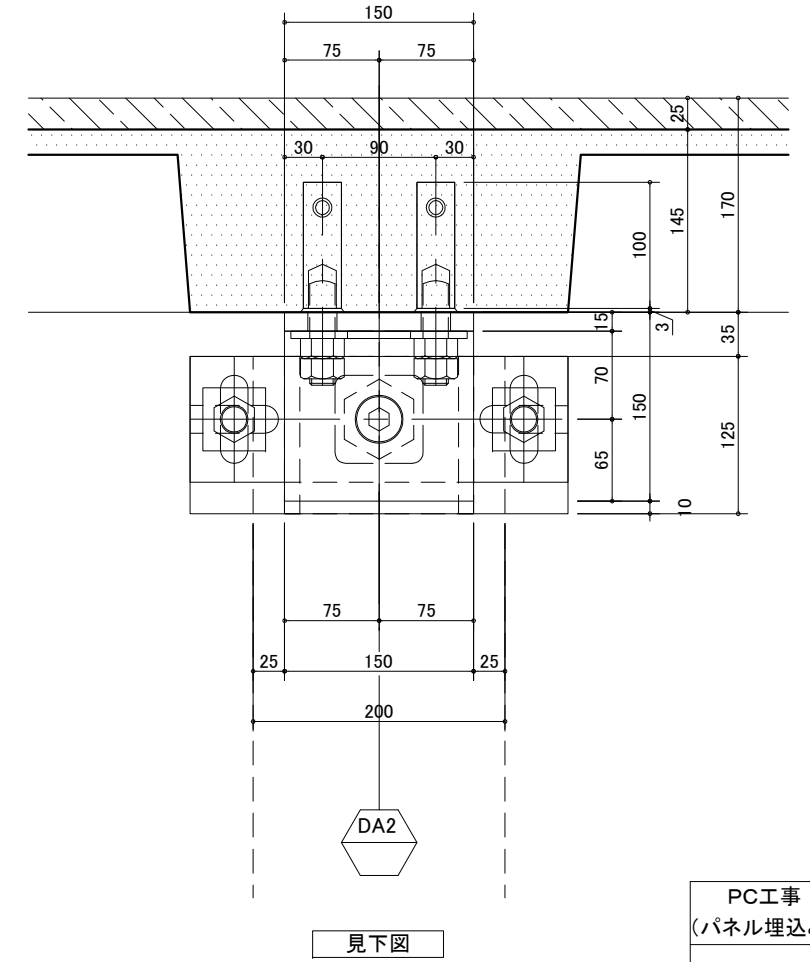


断面図

梁芯



内視図

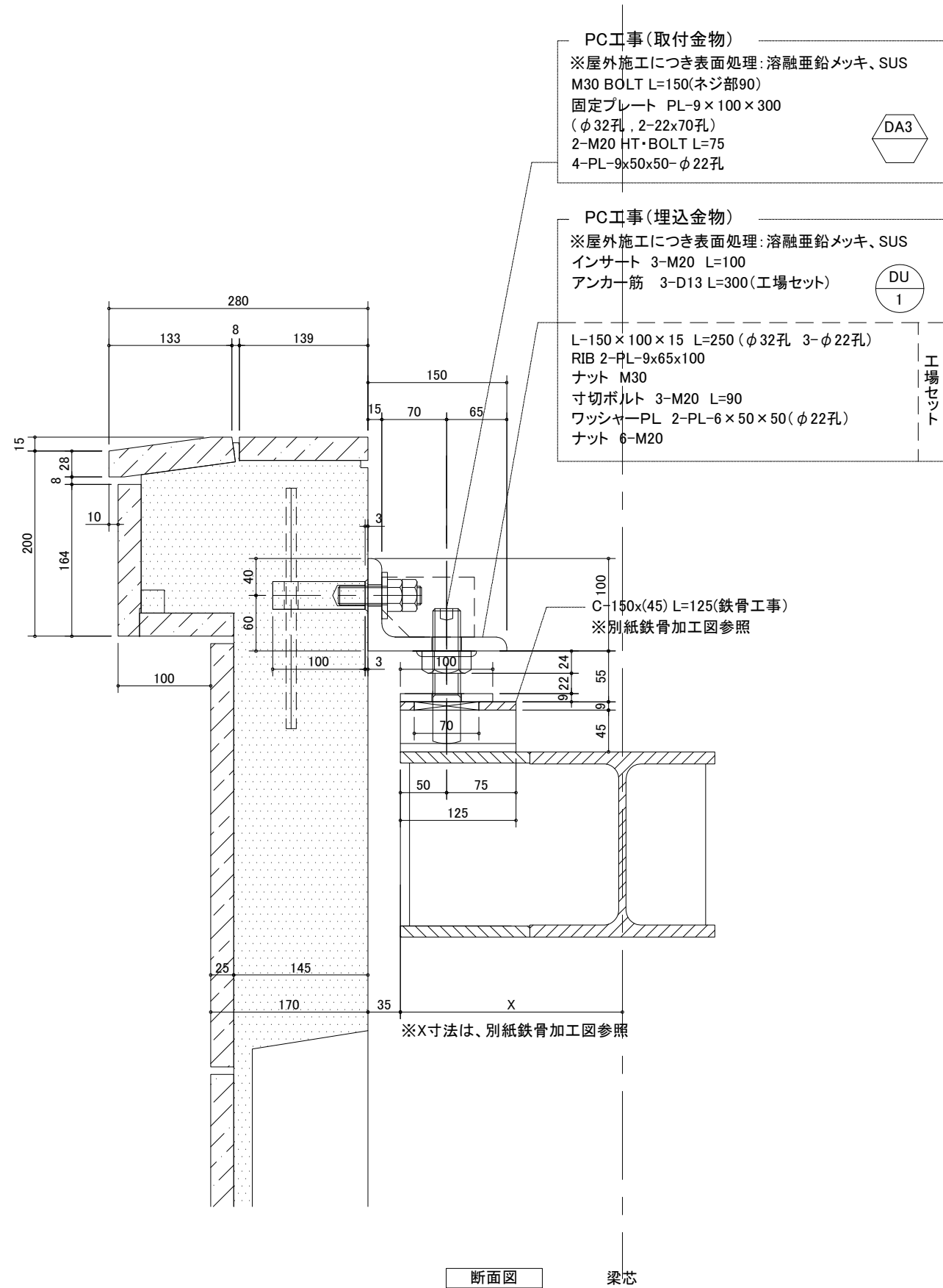


見下図

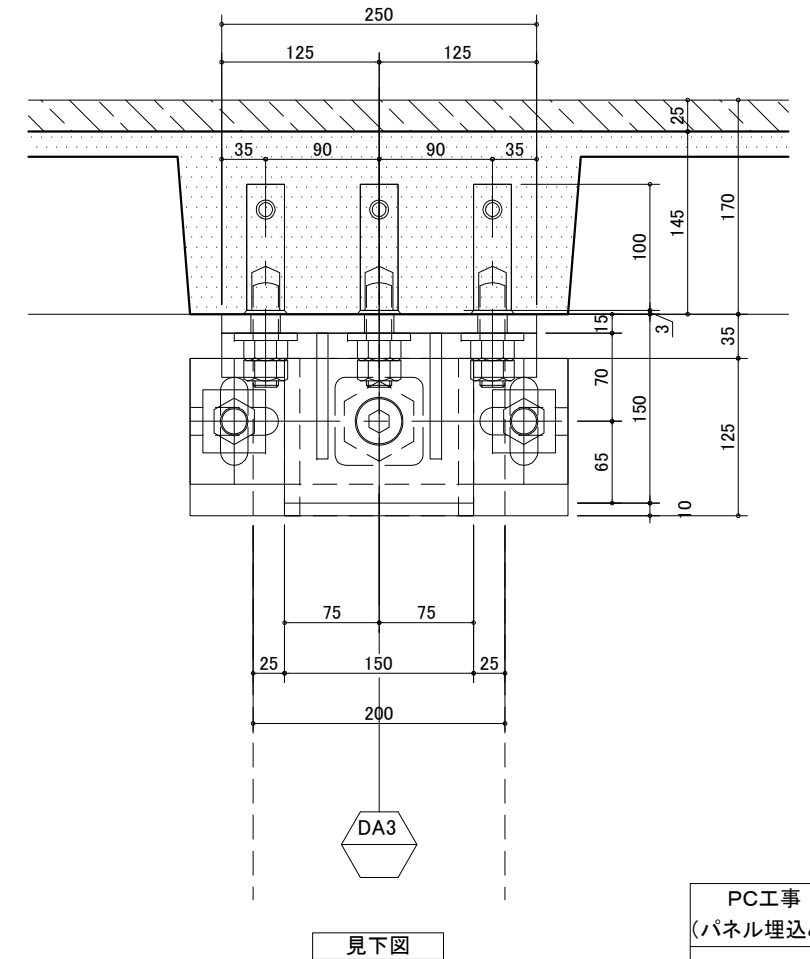
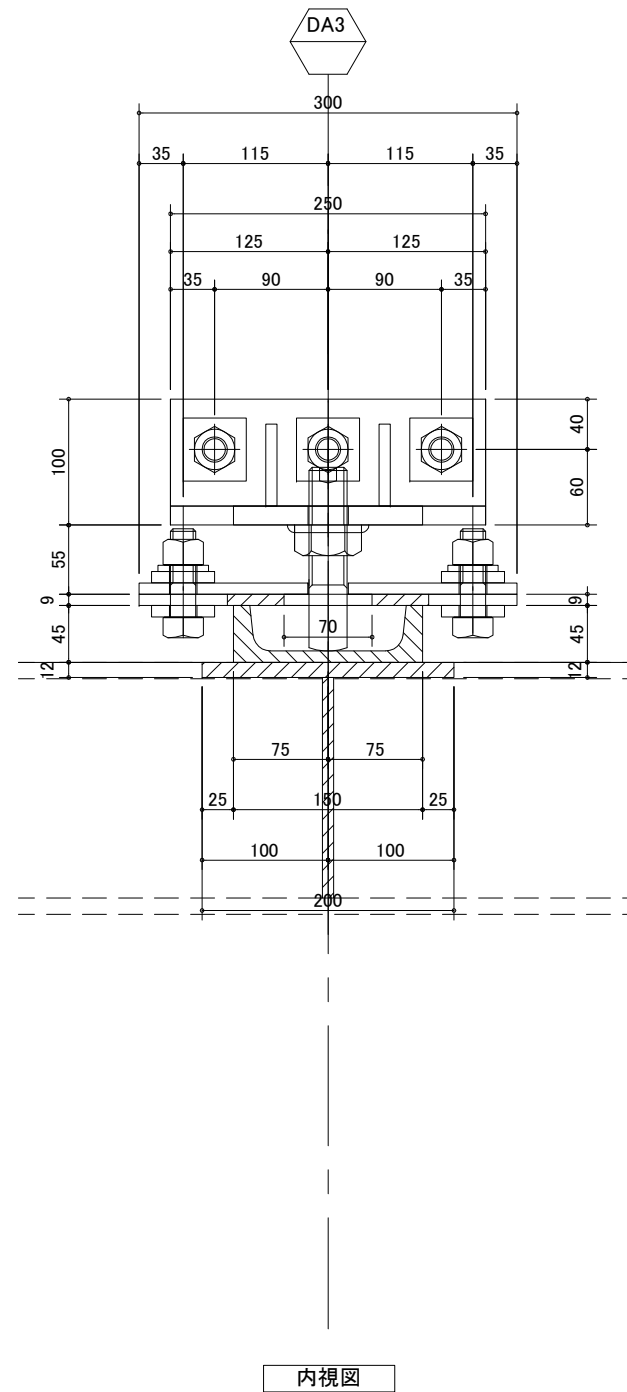
共通事項	PCファスナー記号 鉄骨ブラケット記号または、躯体打込みファスナー記号 現場溶接(PC工事)を示す。特記無き限り脚長 S=6mmとする。 工場溶接を示す。
------	--

PC工事 (パネル埋込み)	DA2
PC工事 (取付金物)	DU 1
種別NO.	D-8A
NO.	

訂正		備考		受領	殿	工事名	東海コンクリート工業株式会社	縮尺	1/3(1/6)	種別NO.	D-8A
					殿	図面名	取付詳細図(8A)	登録	P11.06.D1	NO.	
						日付	2011.07.17				
						更新	2011.10.02				



断面図 梁芯



共通事項

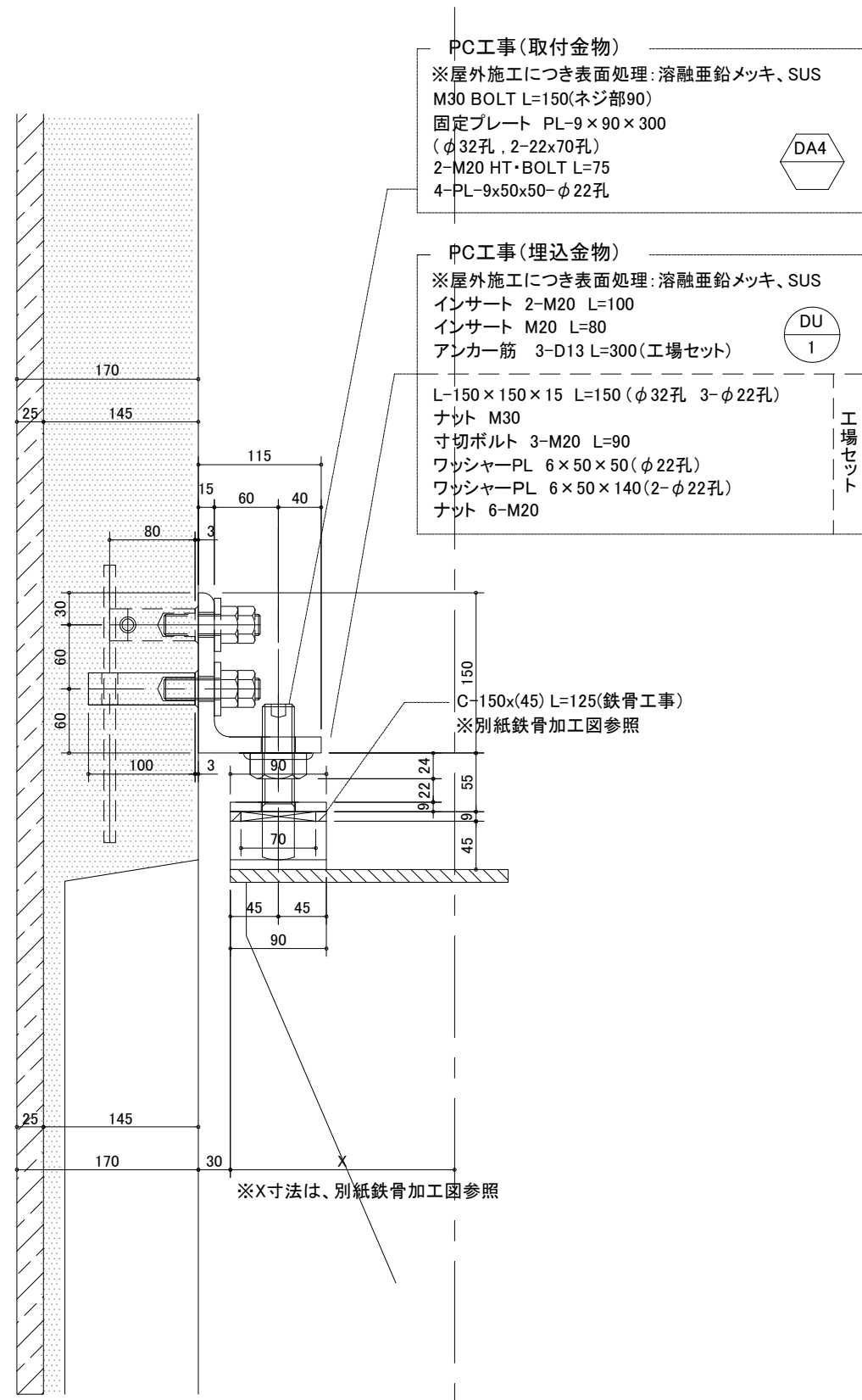
PCファスナー記号
 鉄骨ブラケット記号または、躯体打込みファスナー記号

現場溶接(PC工事)を示す。特記無き限り脚長 S=6mmとする。

工場溶接を示す。

PC工事 (パネル埋込み)
DU 1
PC工事 (取付金物)
DA3

訂正		備考		受領	殿	工事名	東海コンクリート工業株式会社	縮尺	1/3(1/6)	種別NO.	D-8B
					殿	図面名	取付詳細図(8B)	登録	P11.06.D1		
						日付	2011.07.17			更新	2011.10.02



PC工事(取付金物)
 ※屋外施工につき表面処理: 溶融亜鉛メッキ、SUS
 M30 BOLT L=150(ネジ部90)
 固定プレート PL-9×90×300
 (φ32孔、2-22×70孔)
 2-M20 HT・BOLT L=75
 4-PL-9×50×50-φ22孔



PC工事(埋込金物)
 ※屋外施工につき表面処理: 溶融亜鉛メッキ、SUS
 インサート 2-M20 L=100
 インサート M20 L=80
 アンカー筋 3-D13 L=300(工場セット)



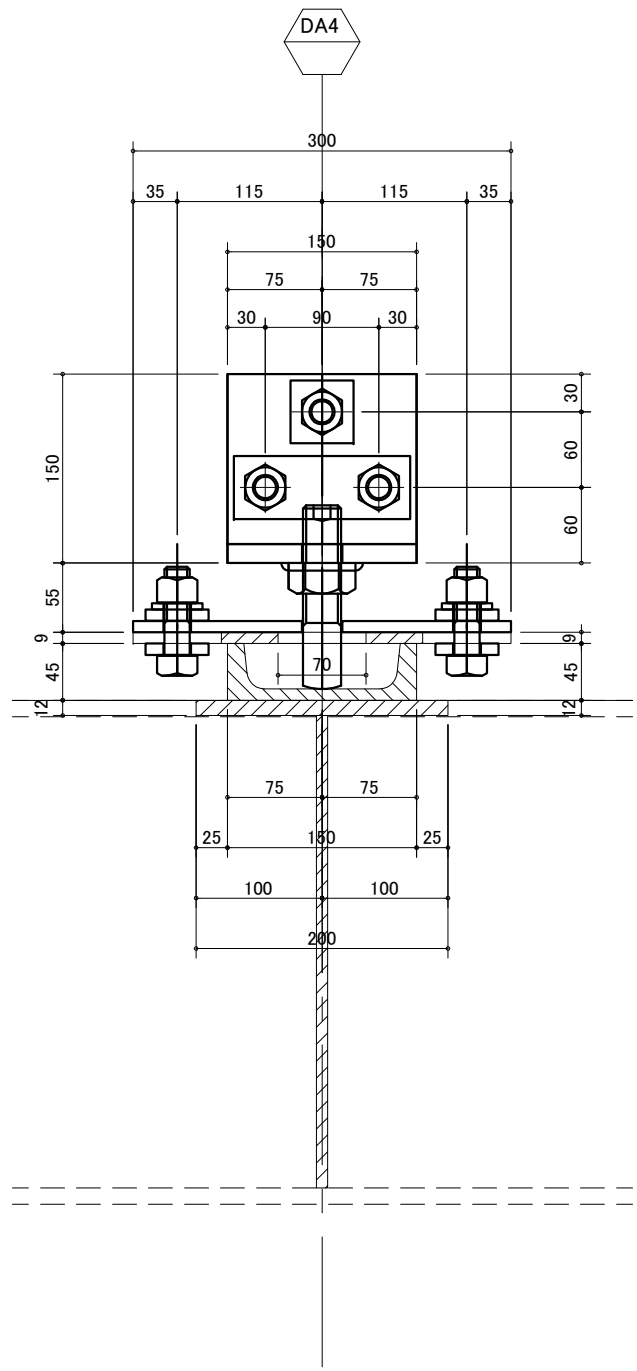
L-150×150×15 L=150(φ32孔 3-φ22孔)
 ナット M30
 寸切ボルト 3-M20 L=90
 ワッシャーPL 6×50×50(φ22孔)
 ワッシャーPL 6×50×140(2-φ22孔)
 ナット 6-M20

工場
ア
ン
カ
ー
筋

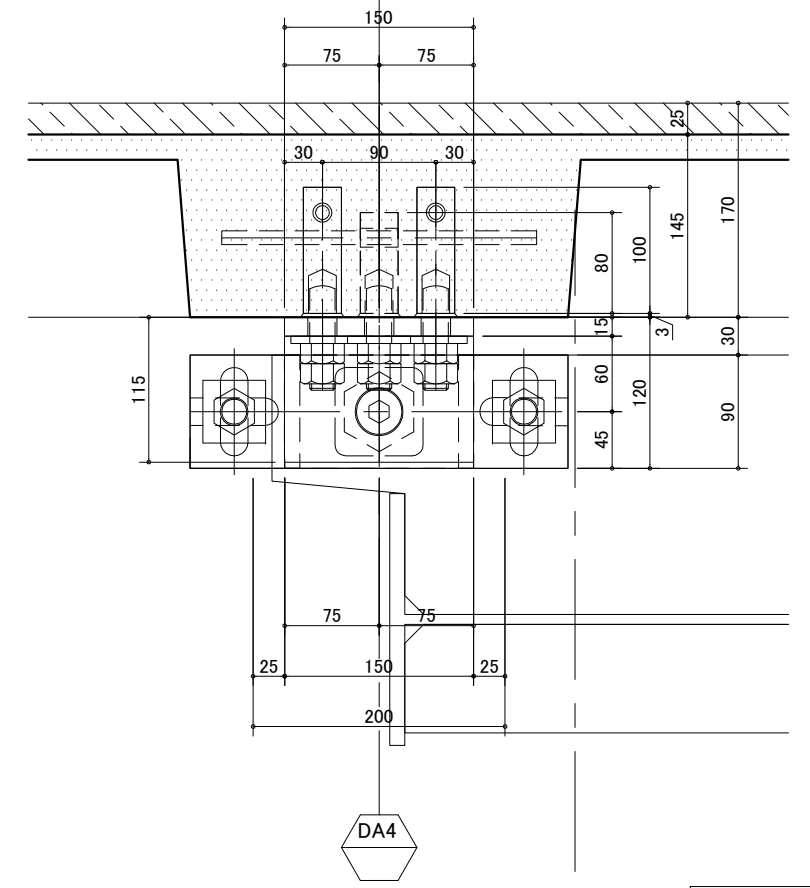
C-150x(45) L=125(鉄骨工事)
 ※別紙鉄骨加工図参照

※X寸法は、別紙鉄骨加工図参照

断面図 梁芯



内視図



見下図

PCファスナー記号
 鉄骨ブラケット記号または、躯体打込みファスナー記号

共通事項
 現場溶接(PC工事)を示す。特記無き限り脚長 S=6mmとする。
 工場溶接を示す。

PC工事
(パネル埋込み)



PC工事
(取付金物)



訂正					

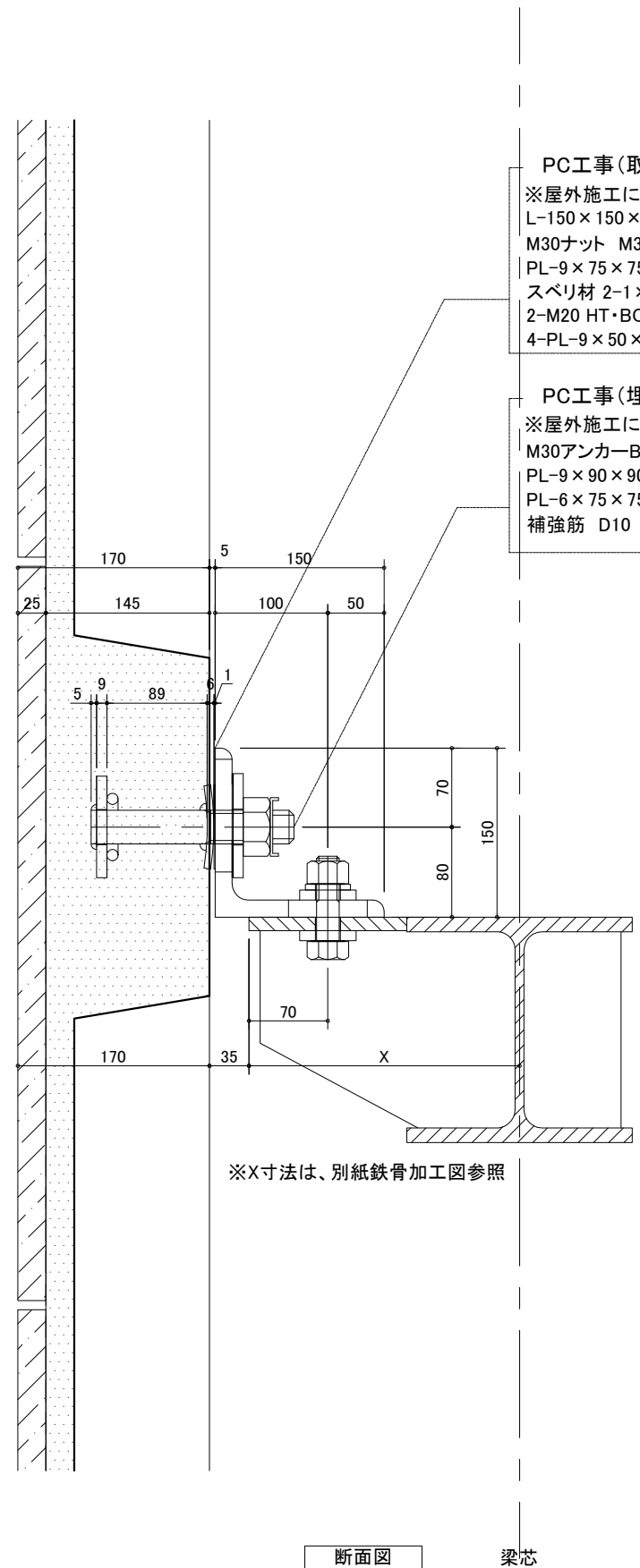
備考	

受領	殿				
	殿				

工事名	
図面名	取付詳細図(8C)

東海コンクリート工業株式会社	縮尺	1/3(1/6)
	登録	P11.06.D1
日付	2011.07.17	
更新	2011.10.02	

種別NO.	D-8 C
NO.	



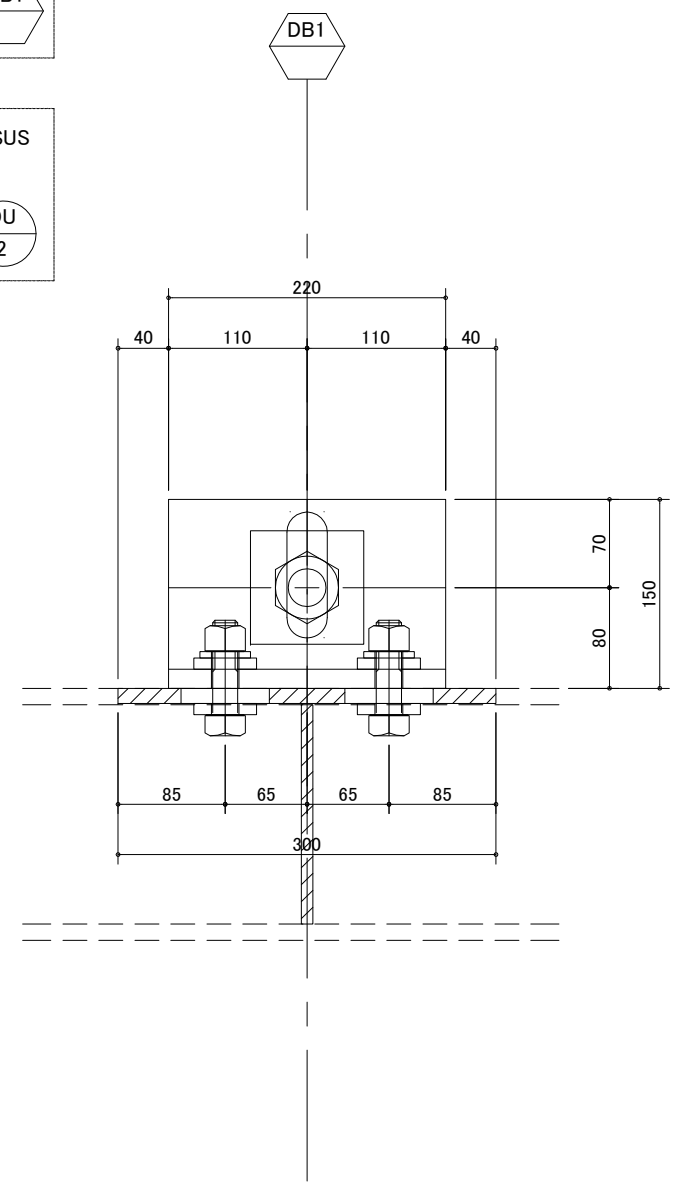
断面図

梁芯

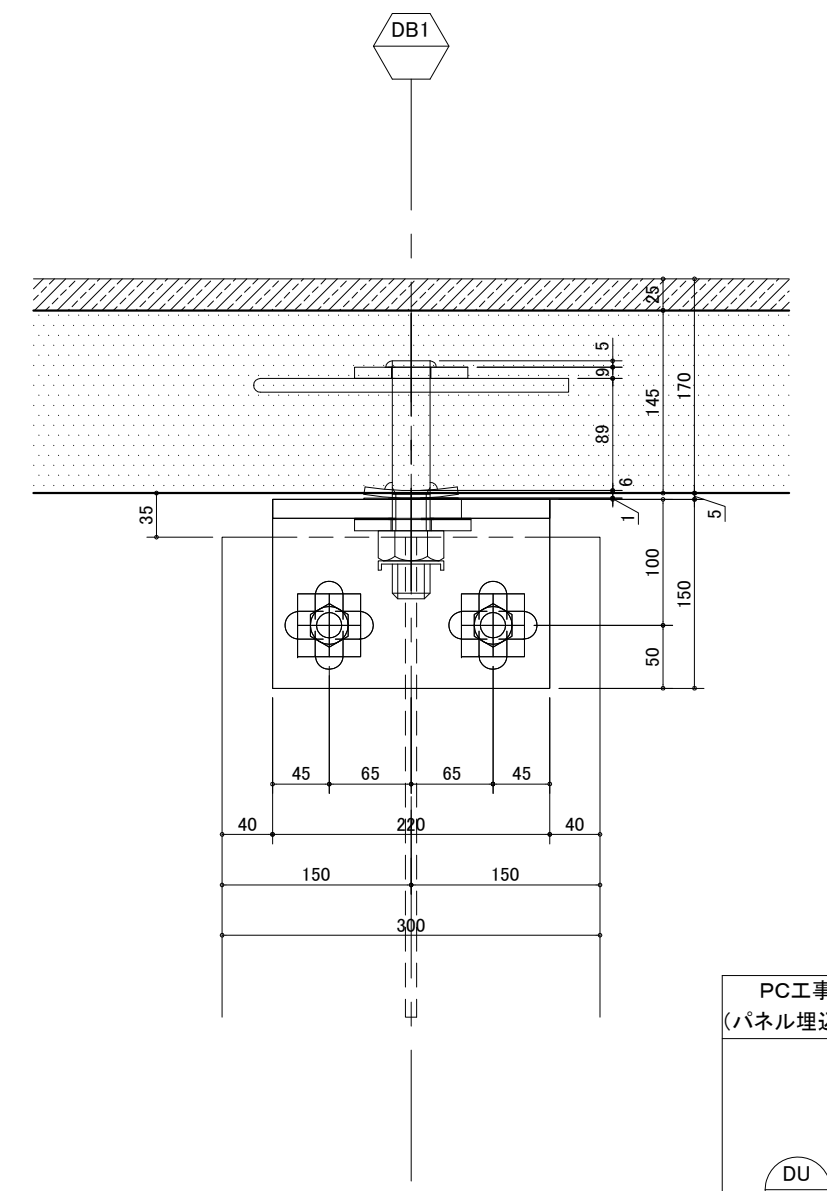
PC工事(取付金物)
 ※屋外施工につき表面処理:溶融亜鉛メッキ、SUS
 L-150×150×15 L=220
 M30ナット M30イダリング
 PL-9×75×75-32φ
 スペリ材 2-1×75×75-32φ(SUS)
 2-M20 HT・BOLT L=75
 4-PL-9×50×50-22φ



PC工事(埋込金物)
 ※屋外施工につき表面処理:溶融亜鉛メッキ、SUS
 M30アンカーBOLT L=180(ネジ部 L=80)
 PL-9×90×90-32φ
 PL-6×75×75-32φ R=200
 補強筋 D10 L=500(工場セット)



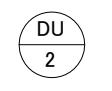
内視図



見下図

共通事項	PCファスナー記号 鉄骨ブラケット記号または、躯体打込みファスナー記号 現場溶接(PC工事)を示す。特記無き限り脚長 S=6mmとする。 工場溶接を示す。
------	--

PC工事
(パネル埋込み)



PC工事
(取付金物)



訂正	 	備考
----	--------------	----

受領	殿	工事名
殿	図面名	取付詳細図(9)

東海コンクリート工業株式会社	縮尺	1/3(1/6)
登録	P11.06.D1	種別NO.
日付	2011.07.18	D-9
更新	2011.07.18	NO.

種別NO.	D-9
NO.	